



広島都市学園大学附属保育園

保育理念

心 技 一 体

保育方針

たくましい心と身体を育て、生きる力の基礎を育む

めざす子ども像

思いやりや優しい気持ちを育む子ども
自ら考え、かかわり、元気にあそぶ子ども
表現力豊かに、みんなと対話できる子ども

めざす保育園像

親子が安心できる保育園
子どもがよりよく育つ保育園
地域に開かれた保育園
保育を学ぶ学生が憧れる保育園

保育目標

- ◎十分に養護の行き届いた環境の下に、くつろいだ雰囲気の中で子どもの様々な欲求を満ち、生命の保持及び情緒の安定を図る。
- ◎健康、安全など生活に必要な基本的な習慣や態度を養い、心身の健康の基礎を培う。
- ◎人との関わりの中で、人に対する愛情と信頼感、人権を大切にする心を育てるとともに、自主・自立・協調の態度を養い、道徳性の芽生えを培う。
- ◎生命、自然、社会に対する興味や関心を育て、豊かな心情や思考力の芽生えを培う。
- ◎生活の中で言葉への興味や関心を育て、話したり聞いたり、相手の話を理解しようとするなど、言葉の豊かさを育む。
- ◎様々な体験を通して、豊かな感性や表現力を育み、創造性の芽生えを培う。



職員構成(予定)

園長	1名
主任保育士	1名
フロア主任保育士	2名
保育士	15名
(うち、非常勤6名)	
管理栄養士	1名
調理員	4名
(うち、非常勤3名)	
事務員	1名
嘱託医	2名

開園年月日

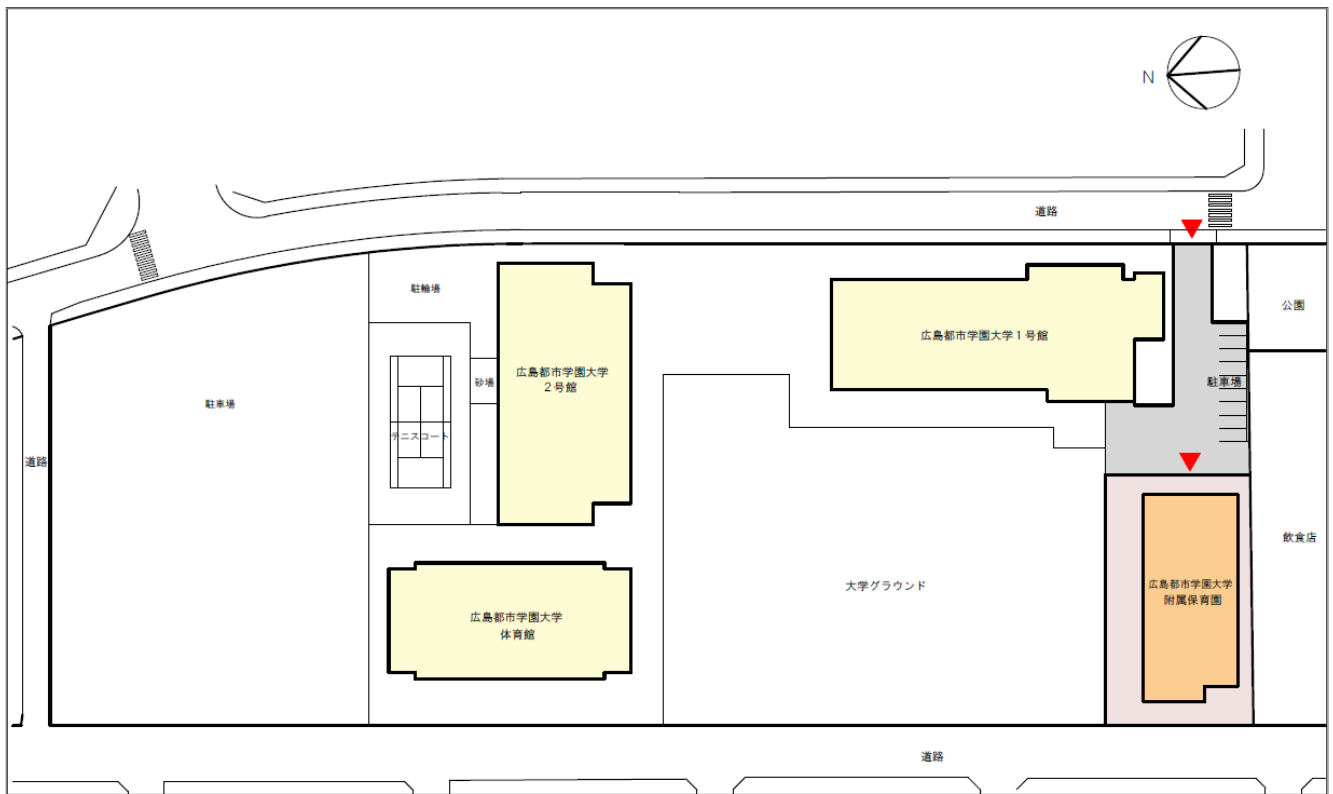
令和2年 4月1日

園児定員数 80名

0歳児	10名
1歳児	14名
2歳児	14名
3歳児	14名
4歳児	14名
5歳児	14名

本園所在地: 広島市南区宇品西五丁目 13-18

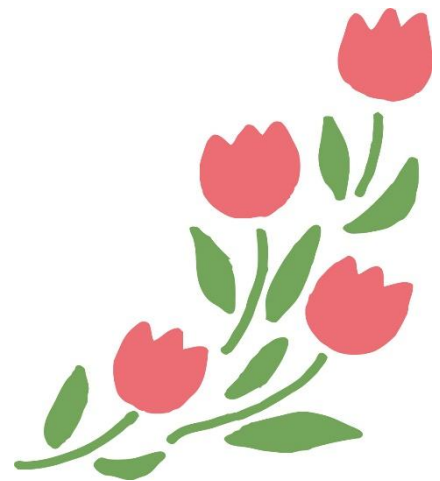
☆園舎 配置図



☆園舎 完成予想図



☆園舎 平面図



本園の一日

時間	0, 1, 2歳児の遊びと生活	時間	3, 4, 5歳児の遊びと生活
7:30	順次登園 受付・持ち物整理 あそび	7:30	順次登園 受付・持ち物整理
	片付け 手洗い		自由遊び
9:30	おやつ		片付け、排泄 水分補給
10:00	あそび	10:00	組別保育
	0歳児は順次、離乳食・授乳 片付け 手洗い		片付け 手洗い
11:30 頃	給食	11:45頃	給食
	午睡	13:00	午睡
15:00	目覚め おやつ	15:00	目覚め おやつ
16:00	降園準備 自由遊び 順次降園	16:00	降園準備 自由遊び 順次降園
18:30	終了	18:30	終了
19:30	延長保育終了	19:30	延長保育終了

保育短時間認定

保育時間 8:30 ~ 16:30

保育標準時間認定者

保育時間 7:30 ~ 18:30

※ 延長保育

保育時間 18:30 ~ 19:30

年間行事計画表(予定)

月	保 育 園 行 事	月	保 育 園 行 事
4	<ul style="list-style-type: none"> ・入園のつどい 	10	<ul style="list-style-type: none"> ・秋の遠足 ・定期健康診断 ・おまつりごっこ
5	<ul style="list-style-type: none"> ・こどもの日のつどい ・定期健康診断 ・保育参観 	11	<ul style="list-style-type: none"> ・お芋パーティー 
6	<ul style="list-style-type: none"> ・個人懇談 ・カレーパーティー ・歯科検診 	12	<ul style="list-style-type: none"> ・生活発表会 ・クリスマスのつどい ・保育納め 
7	<ul style="list-style-type: none"> ・七夕のつどい ・プール開き 	1	<ul style="list-style-type: none"> ・お正月のつどい ・保育始め ・保育参観
8	<ul style="list-style-type: none"> ・平和を願うつどい 	2	<ul style="list-style-type: none"> ・豆まきのつどい ・小学校・児童館との交流 (5歳児)
9	<ul style="list-style-type: none"> ・運動会 	3	<ul style="list-style-type: none"> ・ひな祭りのつどい ・お別れ会 ・卒園式

◎給食について

自園調理で、おやつ、お昼ごはんは全て本園で用意します。

◎服装について

制服・指定の体操服等はありません。

◎午睡について

午睡用コットを使用します。バスタオルを2枚持参してください。

バスタオルは毎週末に持ち帰りをお願いします。

※布団購入不要



◎毎日の持ち物について

	毎日持って来るもの	園にいつも置いておくもの
0 歳 児	<ul style="list-style-type: none"> ・手提げカバン ・食事用エプロン 3枚 ※ それぞれの離乳食、おやつの状況により枚数が変わります。 ・持ち手付きビニール袋 1枚 (名前を書いて下さい。) ・連絡帳 	<ul style="list-style-type: none"> ・バスタオル(午睡用) 2枚 ・おむつ 8枚 ・おしりナップ 1パック ・シャツ 3枚 ・上着 ズボン 各3枚 ・ガーゼ(授乳用) 3枚 ・持ち手付きビニール袋 3枚 (名前を書いて下さい。) ・ウエットティッシュ 1パック ・帽子
1 歳 児	<ul style="list-style-type: none"> ・手提げカバン ・食事用エプロン 3枚 ・持ち手付きビニール袋 1枚 (名前を書いて下さい) ・連絡帳 	<ul style="list-style-type: none"> ・バスタオル(午睡用) 2枚 ・おむつ 8枚 ・おしりナップ 1パック ・ズボン 5枚 ・シャツ、上着 各3枚 ・ハンドタオル 3枚 ・持ち手付きビニール袋 3枚 (名前を書いて下さい。) ・ウエットティッシュ 1パック ・帽子
2 歳 児	<ul style="list-style-type: none"> ・カラー帽子 ・手提げカバン ・食事用エプロン 1枚 ・持ち手付きビニール袋 1枚 (名前を書いて下さい) ・連絡帳 	<ul style="list-style-type: none"> ・バスタオル(午睡用) 2枚 ・おむつ5枚、布パンツ 3枚 ・おしりふき 1パック ・ズボン 5枚 ・シャツ、上着 各3枚 ・ハンドタオル 3枚 ・持ち手付きビニール袋 3枚 (名前を書いて下さい。) ・ウエットティッシュ 1パック ・屋上用シューズ、シューズ袋
3 歳 以 上 児	<ul style="list-style-type: none"> ・通園カバン ・カラー帽子 ・ループ付きタオル 	<ul style="list-style-type: none"> ・バスタオル(午睡用) 2枚 ・シャツ、パンツ 各2枚 ・上着、ズボン 各2枚 ・持ち手付きビニール袋 3枚 (名前を書いて下さい。) ・シューズ、シューズ袋 ・シール帳(月末に持ち帰りますので翌日持ってきてください)

※変更の可能性もあります。